

Power Platform

Tech Skills – Orbyta Tech



Agenda

01	Introduzione Orbyta Tech, Power Platform, Vantaggi e Caratteristiche principali
02	Use Cases Sistema di ticketing e Portale di Gestione Trasferte
03	Prezzi
04	Conclusioni e contatti



Introduzione

Orbyta Tech

Power Platform

Vantaggi

Caratteristiche Principali

01



Orbyta Tech

L'anima IT del gruppo Orbyta

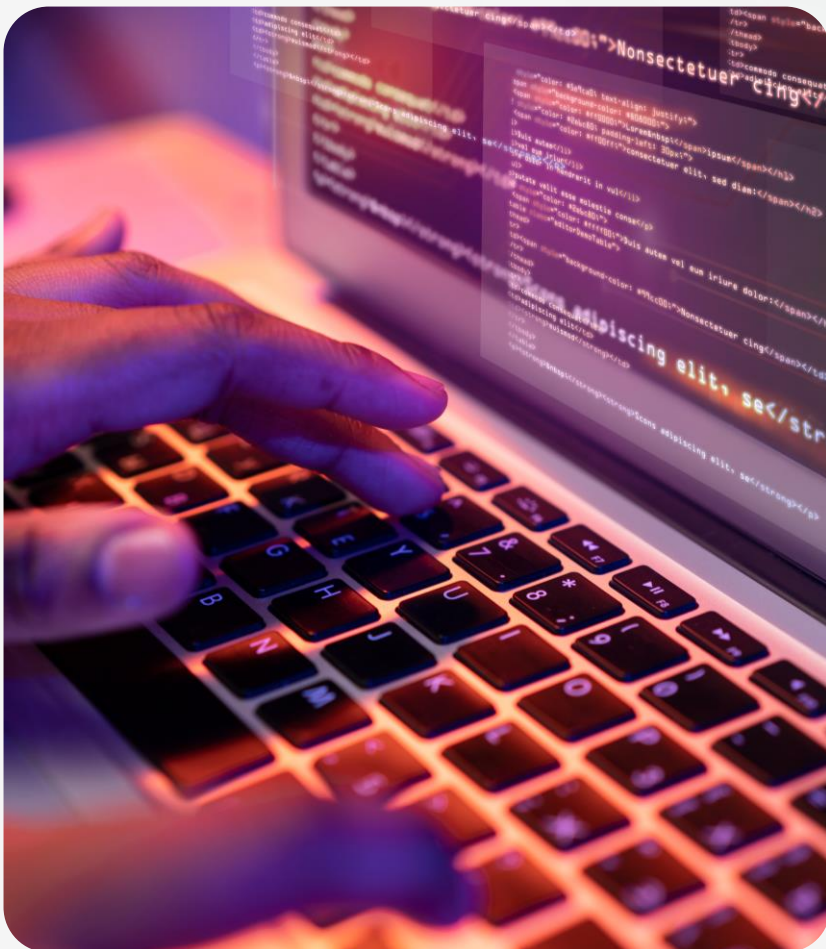
Ideiamo, progettiamo e realizziamo servizi di elevata qualità **integrando know how altamente specializzato con le tecnologie più innovative** sul mercato.

Personalizziamo ciascuna proposta individuando sempre il giusto mix di strumenti, metodologie e competenze da dedicare alle esigenze dei nostri partner. **Esperienza, ricerca e creatività** sono le coordinate di lancio di ogni progetto.





Power Platform



Power Platform è una suite di strumenti Microsoft e servizi progettati per sviluppare applicazioni personalizzate, automatizzare processi aziendali e analizzare dati in modo più efficace.

È composta da 3 elementi principali:

Power BI



Strumento per l'analisi dei dati che consente agli utenti di creare visualizzazioni interattive e report dettagliati dei dati aziendali.

Power Apps



Piattaforma di sviluppo di applicazioni "low-code/no-code" che permette agli utenti di creare rapidamente applicazioni personalizzate per il web e i dispositivi mobili senza richiedere una conoscenza approfondita della programmazione.

Power Automate



Strumento di automazione dei processi aziendali che consente agli utenti di generare flussi di lavoro automatizzati per semplificare le attività ripetitive e migliorare l'efficienza operativa.

È integrata con altre tecnologie come **Microsoft 365 e Dynamics 365**, per offrire una soluzione completa.



Vantaggi



Agilità: risponde in modo più rapido e flessibile alle esigenze aziendali in evoluzione, **riducendo i tempi di sviluppo** e distribuzione dei progetti.

Integrazione: consente un'interoperabilità fluida con le applicazioni e i dati esistenti per facilitarne l'estensione e l'arricchimento.

Automazione dei processi: aumenta l'efficienza operativa, **riduce gli errori umani** e libera tempo per attività più strategiche.

Analisi dei dati avanzata: aiuta a identificare tendenze, prendere decisioni informate e guidare l'innovazione.

Riduzione dei costi di sviluppo: elimina la necessità di sviluppare applicazioni personalizzate da zero con codice tradizionale e **riduce i costi di sviluppo e manutenzione.**

Scalabilità e sicurezza: le funzionalità avanzate consentono di gestire in modo efficace le applicazioni e i propri dati anche in ambienti aziendali complessi e in continua evoluzione.

Caratteristiche principali



Funzionalità avanzate di sicurezza e conformità

Crittografia dei dati, controlli di accesso basati sui ruoli e **conformità alle normative sulla privacy** dei dati come il GDPR e NIS2.



Ottimizzazione del flusso di lavoro

Riduce i tempi di risposta alle richieste di supporto, garantendo che ogni richiesta venga gestita in modo tempestivo ed efficiente.



Chiara visuale dello stato del lavoro e dei progressi compiuti

È possibile **monitorare facilmente le prestazioni** del team e identificare le aree di miglioramento.



Integrazione con altre soluzioni Microsoft

Offre **un ecosistema completo** per la collaborazione e la comunicazione tra gli operatori di supporto e gli utenti finali.



Use Cases

Sistema di Ticketing

Portale di Gestione Trasferte

Vantaggi Principali

Risultati Ottenuti

02



Sistema di Ticketing

Il nostro Sistema di Ticketing è una soluzione innovativa progettata per **semplificare e ottimizzare il processo di gestione ticket** all'interno di un'organizzazione di qualsiasi dimensione.

Quest'applicazione offre un modo efficiente per gestire tutte le richieste di supporto e le problematiche tecniche, migliorando la comunicazione e la collaborazione tra i dipendenti e il team HR o l'IT Support.

Attraverso un design personalizzabile e **l'integrazione con il sistema Microsoft**, consente di automatizzare i processi, tenere traccia dello stato dei ticket in tempo reale e ottenere preziosi insights per identificare le aree di miglioramento.

The screenshot displays the ORBYTA HR Help Desk interface. At the top, there's a blue header with the ORBYTA logo and 'HR Help Desk'. Below this is a 'Ticket' section with a summary bar showing counts for different ticket states: 0 Ticket In Progress, 0 Ticket Open, 2 Ticket Closed, 1 Ticket On Hold, and 1 Ticket In Approval. A '+ New Ticket' button is on the right. Below the summary bar is a search bar and a list of tickets. The table has columns for Caller, Title, Subcategory, Category, Status, Priority, Assigned To, and ID Ticket.

Caller	Title	Subcategory	Category	Status	Priority	Assigned To	ID Ticket
Luca Provenzano	Info eventi aziendali	Culture	Communication & Culture	Closed	High		3
Lucia Campomaggiore	Info straordinari	Administration	Administration & Benefits	On Hold	High		5
Lucia Campomaggiore	Richiesta info	Zero Gravity Wallet	Learning & Development	Closed	Medium	Luca Provenzano	6
Luca Provenzano	Assicurazione sanitaria	Administration	Administration & Benefits	In Approval	Medium		7



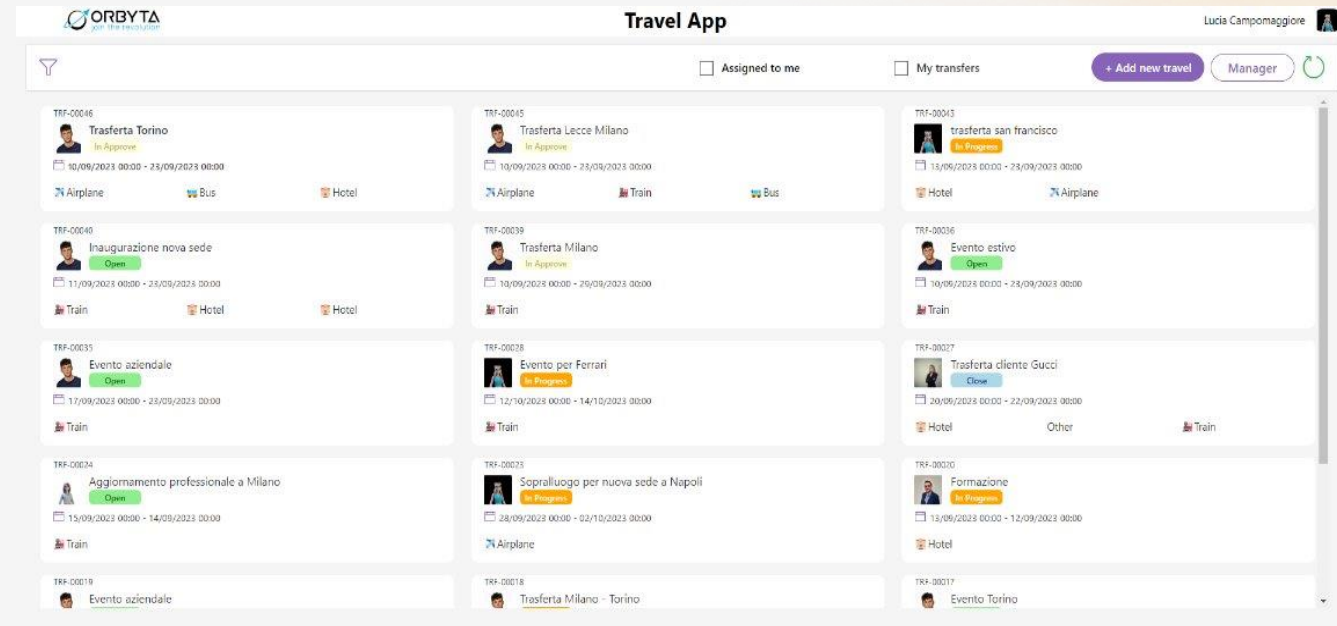
Portale di Gestione Trasferte

Il Portale di Gestione Trasferte è sviluppato utilizzando tecnologie della piattaforma Microsoft, tra cui **Power Apps** e **Power Automate** e si basa su **SharePoint** per la gestione dei dati.

Le sue principali funzionalità includono la possibilità per i dipendenti di **creare richieste di trasferta**, monitorarle attraverso notifiche personalizzate e gestire l'approvazione o il rifiuto delle richieste da parte dei responsabili.

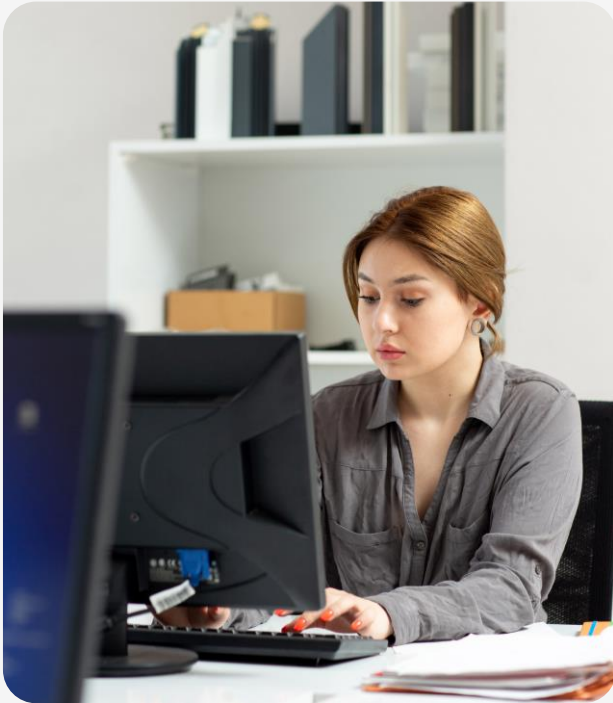
I dipendenti possono facilmente allegare eventuali documenti, come ad esempio ricevute o fatture, semplificando dunque il processo di **registrazione delle spese**.

Gli amministratori hanno il controllo del flusso di approvazione, possono esaminare le richieste, prendere decisioni informate sull'approvazione o il rifiuto delle stesse.





Vantaggi principali



Integrazione con Microsoft: il Sistema di ticketing e di Gestione Trasferte si integra perfettamente con altre applicazioni Microsoft (Teams, Outlook, SharePoint e Azure Active Directory) facilitando la cooperazione tra i dipartimenti aziendali.

Personalizzazione e Customizzazione: l'applicazione è altamente personalizzabile e può essere adattata alle esigenze dell'azienda consentendo di apportare facilmente modifiche al layout, alle funzionalità e ai flussi di lavoro.

Comunicazione e Collaborazione: grazie all'integrazione con Microsoft Teams e Outlook, il sistema facilita lo scambio di comunicazioni tra i diversi team.

Controllo e accesso sicuro: utilizzando Azure Active Directory, l'applicazione garantisce un accesso sicuro e controllato alle informazioni sensibili, garantendo la sicurezza dei dati e la conformità alle normative sulla privacy.

Analisi e reporting avanzati: l'applicazione offre funzionalità avanzate di analisi e reporting che consentono all'azienda di avere insights preziosi per prendere decisioni strategiche.



Risultati ottenuti

Grazie alla **centralizzazione delle richieste** e all'**automatizzazione dei processi**, il dipartimento IT Support e HR sono riusciti a rispondere alle richieste in modo più rapido ed efficiente.

I dipendenti hanno apprezzato la **facilità d'uso** dell'applicazione e la **rapidità** con cui le loro richieste venivano gestite.

L'applicazione ha fornito una **visibilità completa** sullo stato di avanzamento delle attività, consentendo una migliore gestione dei problemi.

L'analisi dei dati raccolti dall'applicazione ha permesso di **identificare aree di miglioramento** e ottimizzare l'allocazione delle risorse.

Miglioramento della tempestività e dell'efficienza

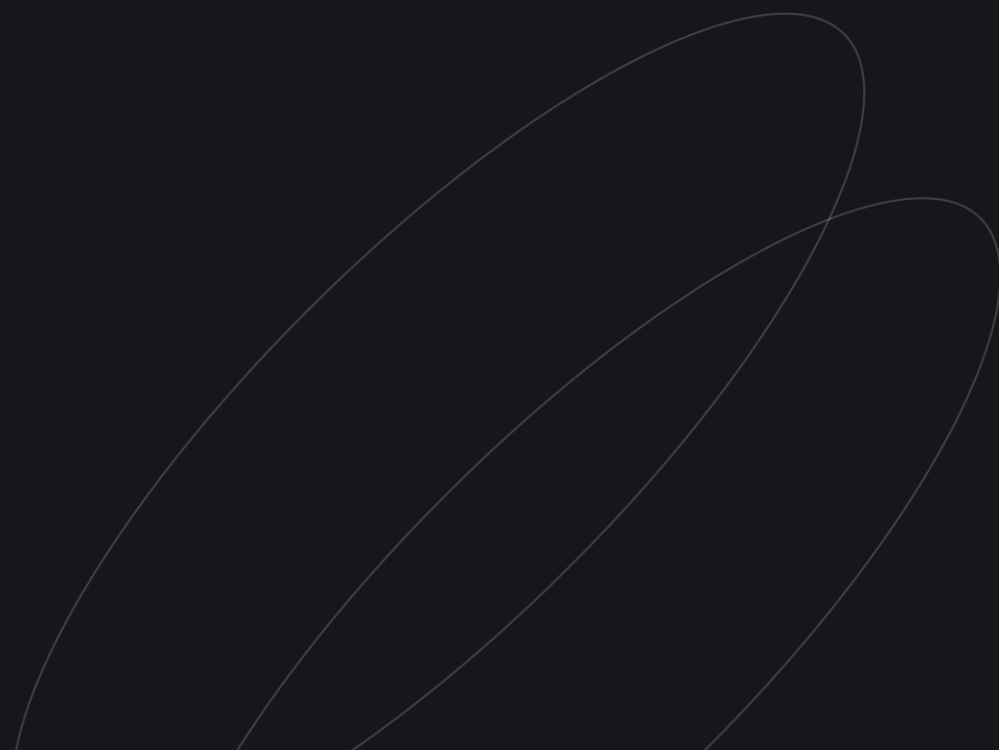
Maggiore soddisfazione dei dipendenti

Trasparenza e tracciabilità



Prezzi

03





Standard



Il piano Standard prevede:

- canone mensile (comprensivo di costo di avviamento ed installazione)
- assistenza, aggiornamenti e manutenzione per **36 mesi**
- 40 ore di sviluppo incluse per piccole modifiche

Il costo del canone mensile varia in base al numero degli utenti.

10 – 50 utenti

**5,50€/utente
al mese**

51 – 100 utenti

**6,50€/utente
al mese**

101+ utenti

**7,50€/utente
al mese**

Contatti

✉ info@orbyta.it

☎ 011 4627923

@ [orbytagroup](#)



join
the
revolution